



**Комплексные решения CSoft Development для
автоматизации проектирования систем
электроснабжения и автоматики**

Model Studio CS Компоновщик щитов

Автоматизация проектирования щитов и пультов
различного назначения



Model Studio CS Компоновщик щитов

РОССИЙСКАЯ ФЕДЕРАЦИЯ



СВИДЕТЕЛЬСТВО

о государственной регистрации программы для ЭВМ

№ 2009617008

Model Studio CS Компоновщик щитов

Правообладатель(ли): *Закрытое акционерное общество
«СиСофт Девелопмент» (RU)*

Автор(ы): *Не указаны*

Заявка № 2009617023

Дата поступления **10 декабря 2009 г.**

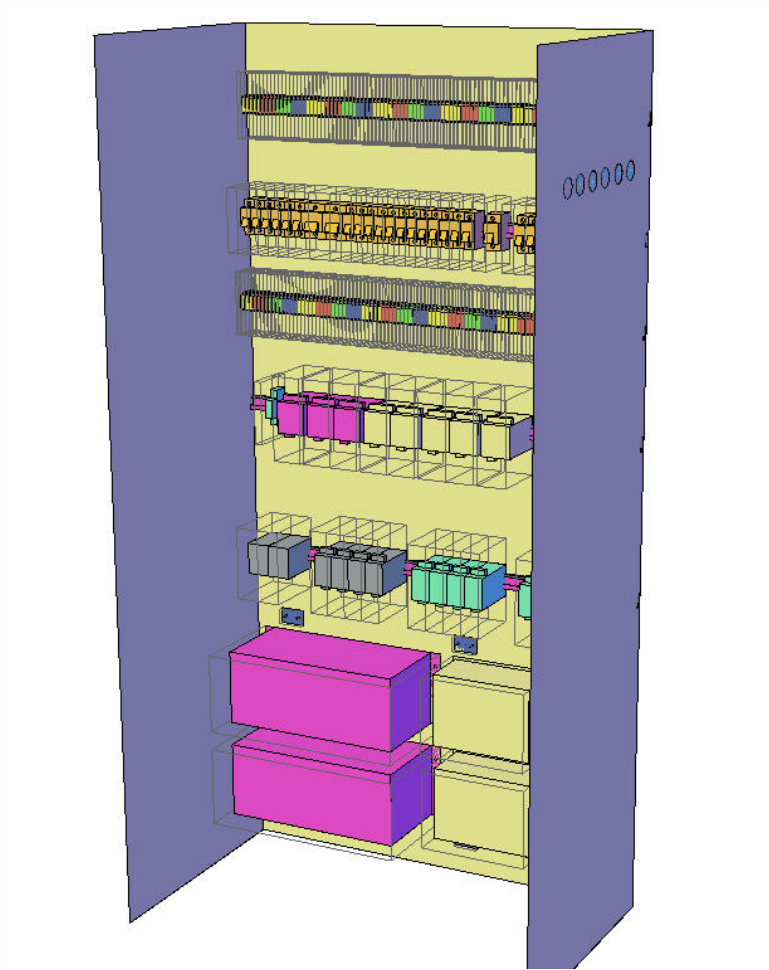
Зарегистрировано в Реестре программ для ЭВМ
22 декабря 2009 г.

Руководитель Федеральной службы по интеллектуальной
собственности, патентам и товарным знакам



Б.П. Симонов

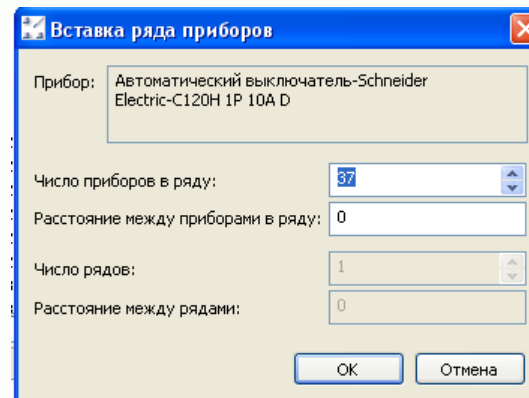
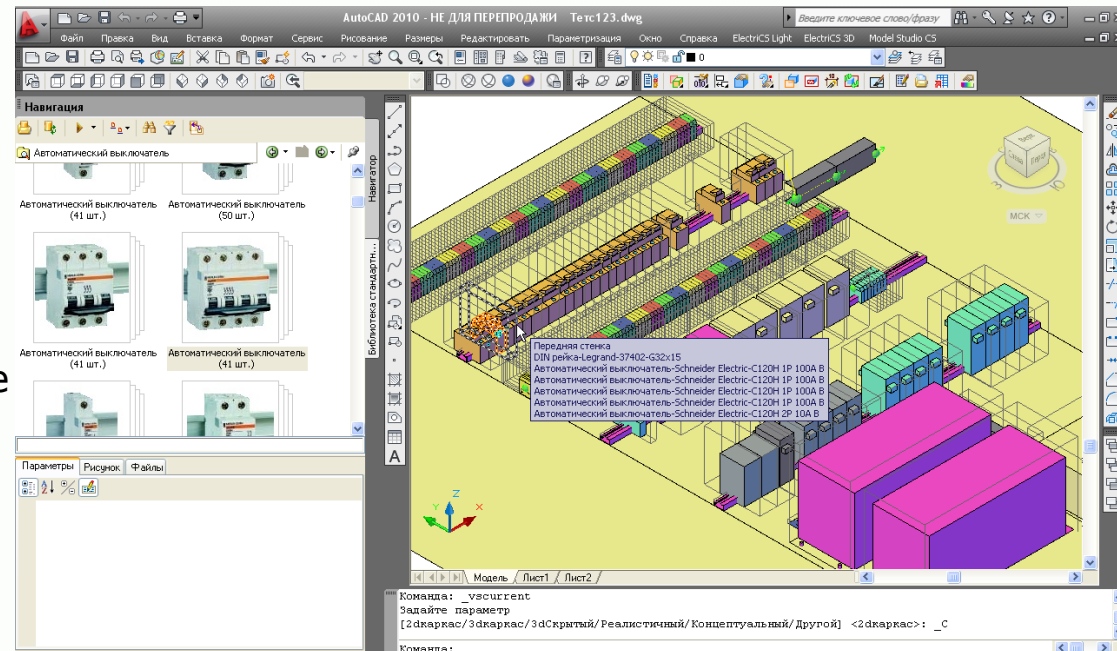
Основные возможности Model Studio CS Компоновщик щитов



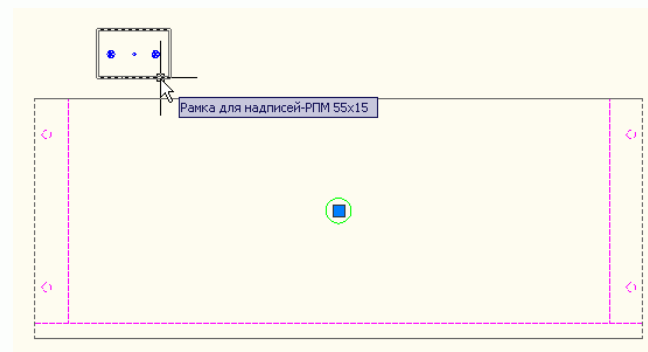
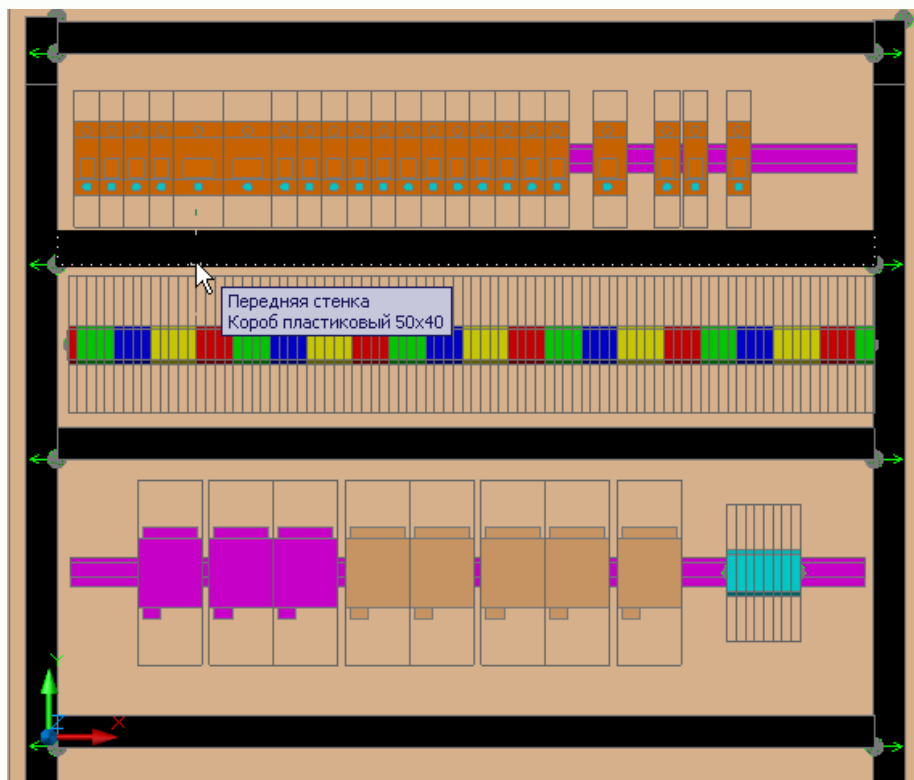
- Трехмерное проектирование
 - Трехмерная компоновка
 - Параметрическое оборудование
- Оценка эргономичности
- Трассировка проводов в щите
- Проверка модели на коллизий
 - Пересечение монтажных зон аппаратов и щитов
- Формирование выходной документации
 - Автоматическая генерация видов и разрезов
 - Автоматическая получение спецификаций
- Работа с базой данных оборудования, изделий и материалов
- Интеграция с Autodesk Navisworks

Трехмерное проектирование в среде Компонизатор щитов

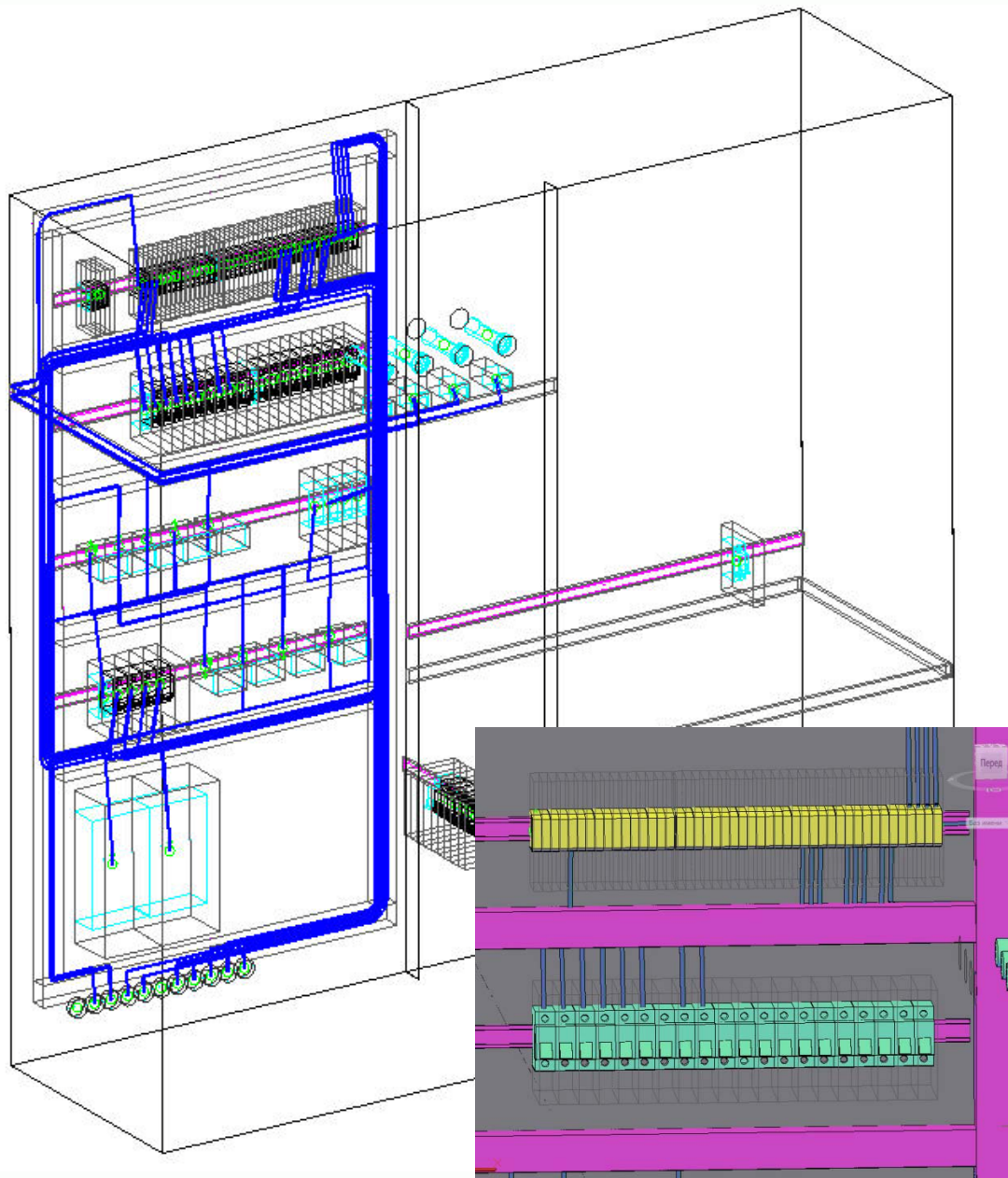
- Трехмерное эскизирование и трехмерная детализровка проекта
- Создание сложных моделей при помощи привычных средств AutoCAD – команды и ручки.
- Интеллектуальное реагирование (поведение) приборов и аппаратов в зависимости от действия инженера
- Автоматическое присвоение и обновление параметров приборов при его редактировании
- На все объекты распространяется действие всех функций AutoCAD
- Автоматическое создание спецификаций, экспликаций, чертежей.



- Трехмерное эскизирование и трехмерная детализровка кабельных конструкций
- Короба, детали крепления
- Вспомогательные изделия
- Таблички, рамки, надписи
- распространяется работа всех функций AutoCAD На все объекты

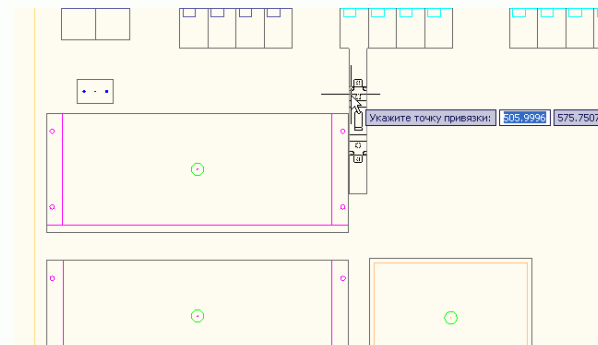
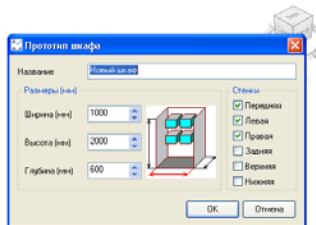
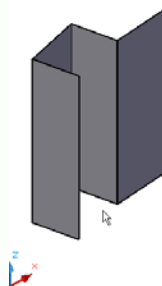
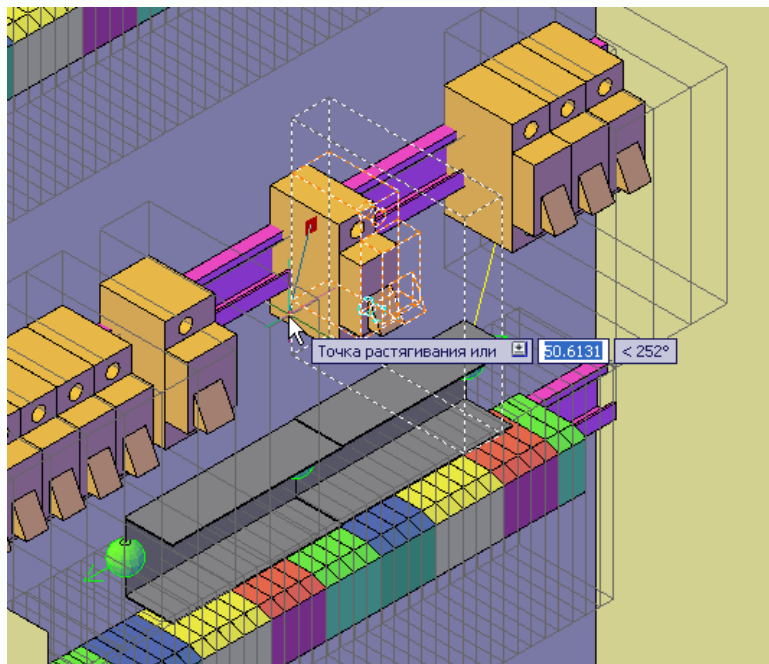


- Трассировка провод внутри и между щитами
- Автоматическая и ручная трассировка
- Расчет и проверка емкость кабельных коробов
- Диагностики трассировки, почему данный кабель или провод не может быть проложен в данном кабельном коробе
- Формирования и выдача кабельного журнала
- Спецификация на кабели и провода



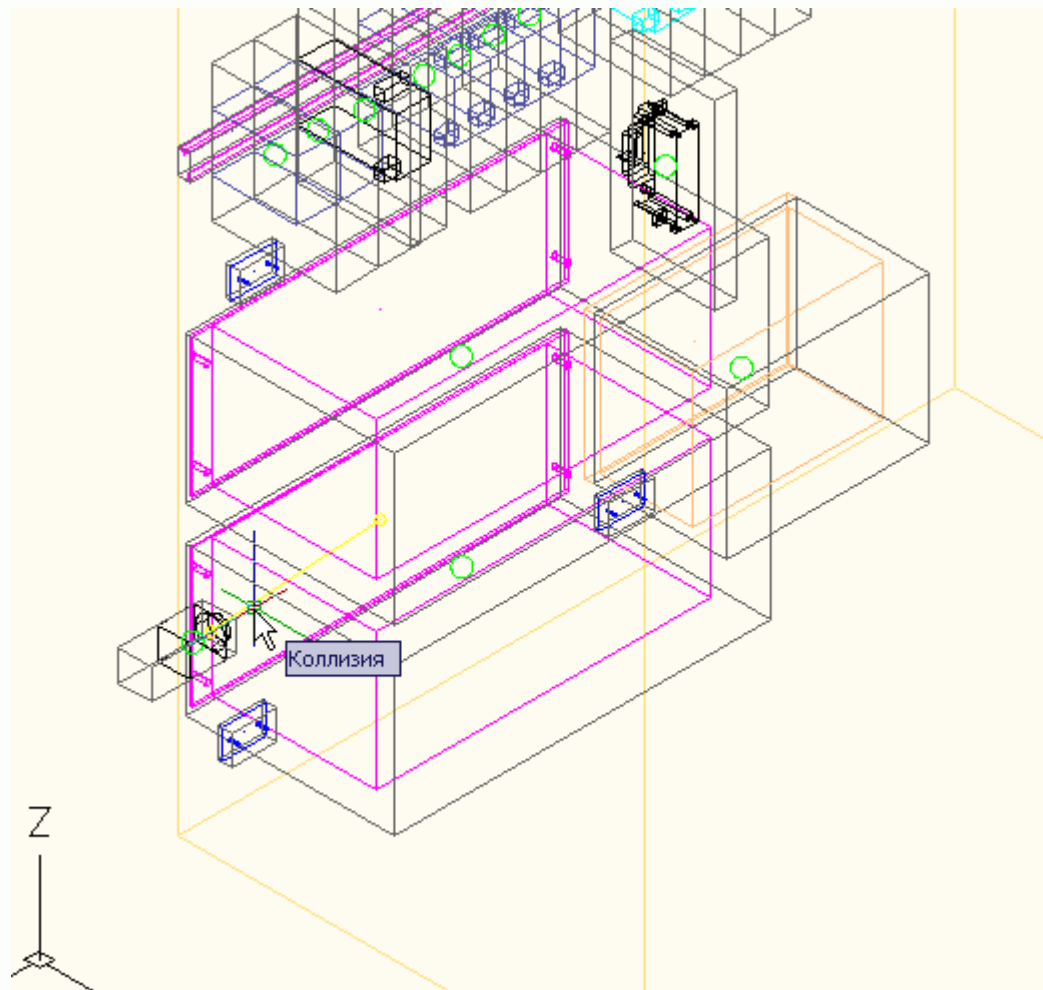
Оценка эргономичности щитов в среде Model Studio CS Компоновщик щитов

- Удобные средства редактирования
- Учет монтажной зоны при размещении приборов и аппаратов
- Автоматическое вычисление количества приборов на дин-рейке
- Учет расположения стенок шкафа
- Все редактирование в реальном времени
- Создание щитов нестандартных размеров



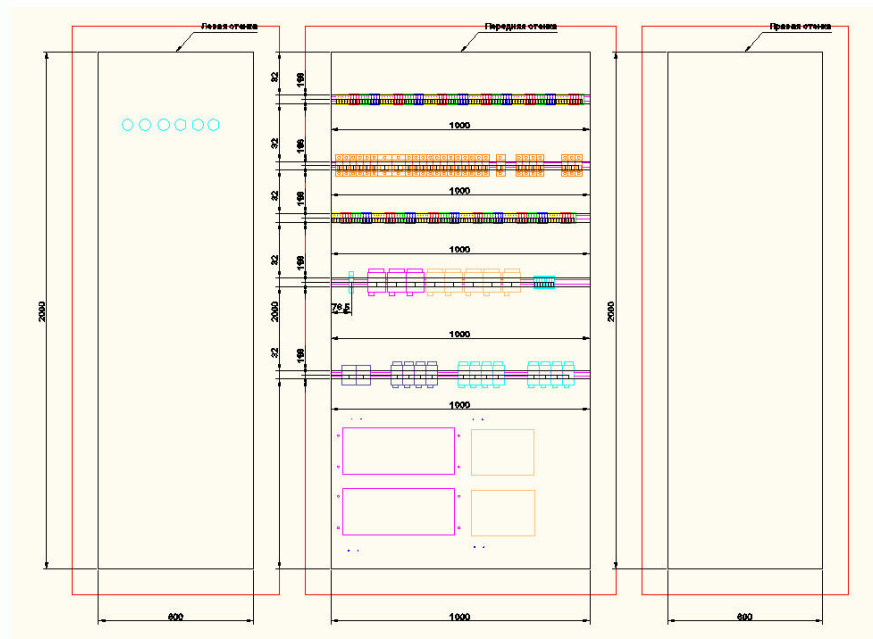
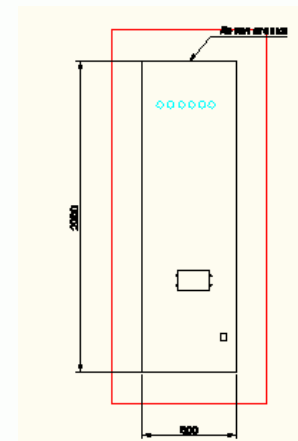
Проверка на коллизии в среде Model Studio CS ОРУ

- Проверка допустимых расстояний между объектами в зависимости от настроек
- Проверка допустимых расстояний между приборами
- Проверка допустимых расстояний между деталями крепления
- Простой и удобный способ отображения найденных коллизий
- Автоматическое создание отчетов о проверки модели щита на коллизии



Генерация разрезов в среде Model Studio CS Компоновщик щитов

- Создание общих видов панелей щитов
- Создание чертежа по любой стенке щита
- Создание чертежа по всему щиту сразу
- Автоматическая простановка размеров на разрезах
- Чертежи являются простыми файлами AutoCAD, могут быть легко переданы заказчику или в смежный проектный отдел
- Чертежи доступны для редактирования стандартными функциями простановки размеров AutoCAD



Получение табличной проектной документации в среде Model Studio CS Компоновщик щитов

- Автоматическое получение спецификаций
- Перечень монтажных изделий и материалов
- Перечень элементов щитового устройства
- Перечень электроаппаратов на щите
- Перечень таблицек
- Пакетный вывод документов
- Выходные документы в формате MS Excel, Word, AutoCAD

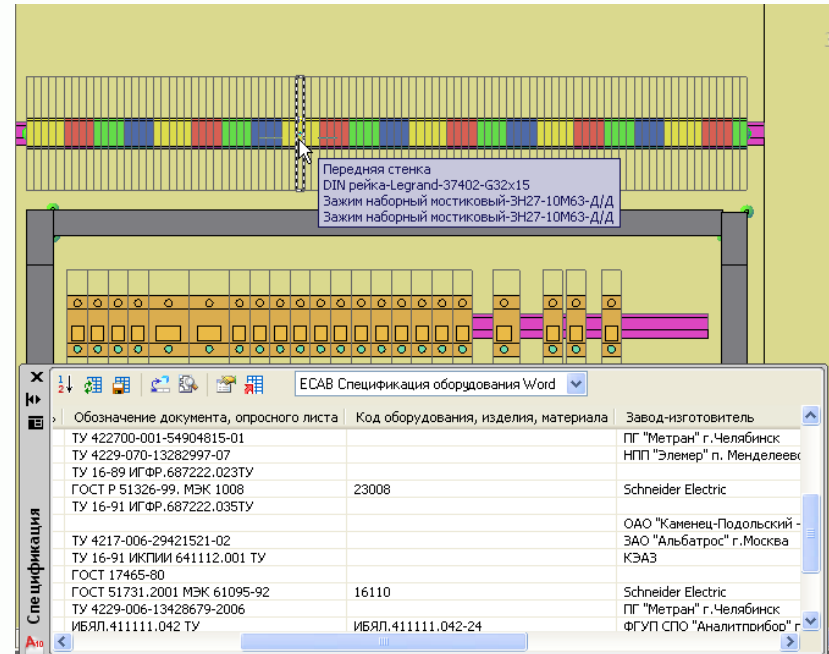


Таблица 2 Перечень элементов щитового устройства

Поз. обозначение	Наименование	Тип	Кол.	Примечание
ЩЩ-3Д-0П-1-2200Х800Х600			1	
Рамка для надписи			12	

Таблица 3 Перечень монтажных изделий и материалов

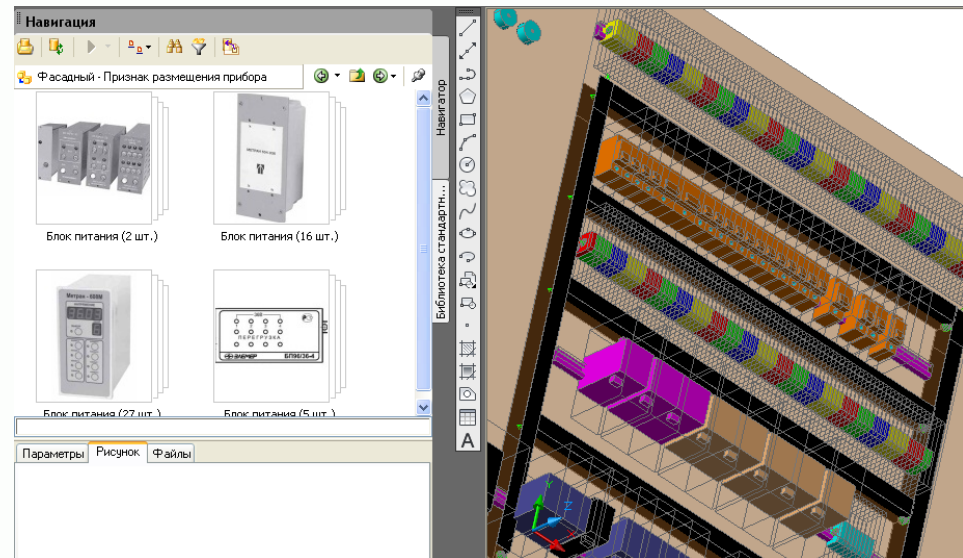
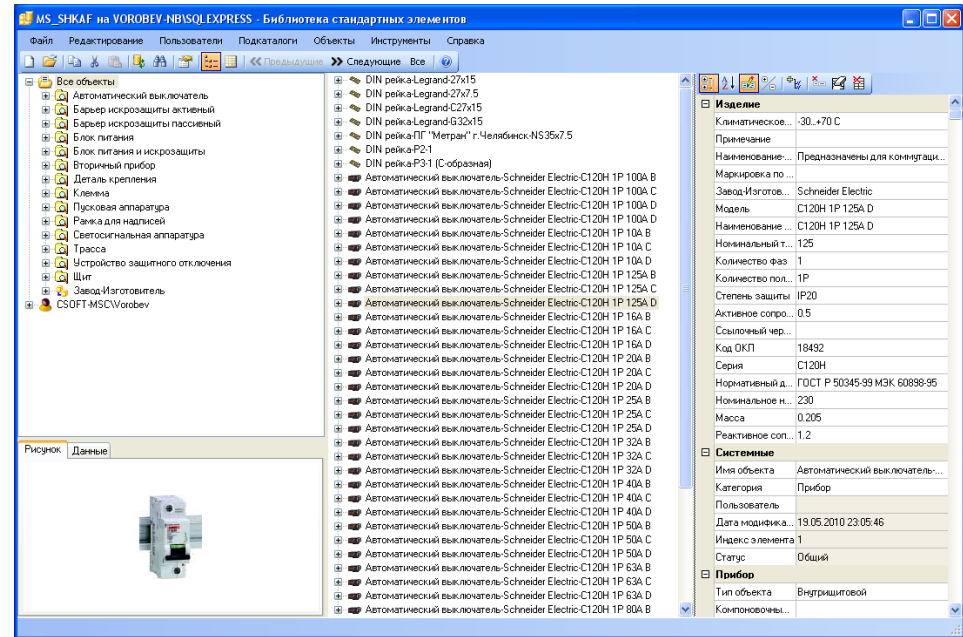
Поз. обозначение	Наименование	Тип	Кол.	Примечание
Зажим наборный	ЗНЗ-4ПЗ5В/ВЗ		1	
Зажим испытательный			12	
Колоска торцевая	КТ-6У			
Провод сеч.1.мм	ПВЗ			н
Плата для установки диодов			1	

Таблица 1 Перечень электроаппаратуры на щите

Поз. обозначение	Наименование	Тип	Кол.	Примечание
СБ2	Сигнализатор	СТМ-10	3	В расстойку щита не входит
Розетка		РВ-Ц-20-0-1021-02-6/220V/0	9	
Преобразователь сигнала	уровня СУР-2М	ПВС2М	6	В расстойку щита не входит
ВК1	Выключатель	КМ13201	1	
ВК2	Выключатель	КМ11101	1	
САС	Переключатель	ПМ28-11256/В-ДВ8	1	
2-СФ2	Выключатель автоматический	АВ50Б-2МТ	2	
2-СФ2	Рубильник 380. 16А	Р16Х3	2	
КНА1	Реле токовое	РТД2-01-34 УН4	1	
К12 К13	Реле промежуточное	РЭП5-220-111344	2	
Р1	Резистор 2,5кОм	ПЗВ50	1	
Д1	Диод	Д226	4	
QL2	Выключатель	ПВ1-16-3МБ	1	
Е12	Плата	Б 220-40	1	
-	Патрон	Е27-ФП-01	1	

База данных изделий и материалов Model Studio CS Компоновщик щитов

- Удобные средства поиска и навигации непосредственно в среде проектирования
- Удобный выбор и размещения на чертеже одним кликом
- Имеется предварительный просмотр всех параметров и внешнего вида оборудования, изделий и материалов
- Все обновления и пополнения базы разрабатываемые СиСофт доступны для скачивания через интернет
- Имеется возможность сохранить любой объект AutoCAD в базу данных для дальнейшего применения



www.modelstudiocs.ru